

# PALMER

광범위한 응용 분야에 대한 경제적인 해결책.

형명 15PB - 1-1/2" Gauge

형명 20PB - 2" Gauge

형명 25PB - 2-1/2" Gauge

형명 40PB - 4" Gauge

## 특장점

- 강철에 부식 방지 검정색 페인트
- 마찰이 적고 내구성이 강한 황동
- 경제적인 가격
- 고정밀 또는 견고한 작업이 필요하지 않은 산업용 저비용 범용 표시기

## 형명 15PB · 20PB · 25PB · 40PB 제품군 규격

외함: 강철에 부식 방지 검정색 페인트. 1-1/2" (40mm), 2" (50mm), 2-1/2" (63mm), 4" (100mm) 직경

충전물 (Fill): 건식

전면부: 아크릴

연결부: 황동 또는 인청동

연결규격: 1/8" NPT: 1-1/2", 1/4" NPT: 2", 2-1/2", 4"  
별매: 1/4"~1/2" SS 연결기

부르동관: 황동 또는 인청동

작동기구 (Movement): 낮은 마찰, 내구성 황동

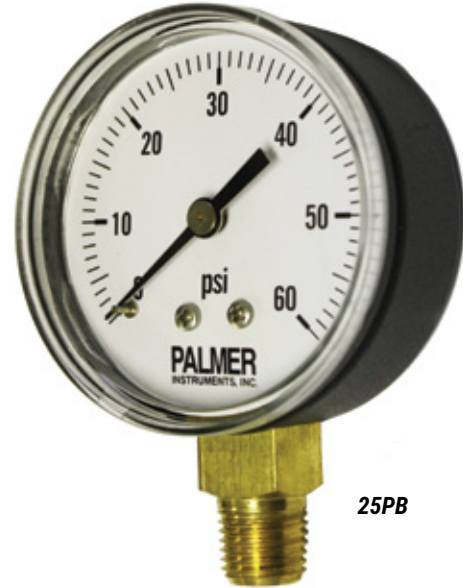
지침: 도색된 검정색 알루미늄, 조절 불가

눈금: ASME B40.1 -2005에 따른 검은색 표시가 있는 흰색 알루미늄

정확도: 15PB, 20PB, 25PB: ± 2%  
40PB: ± 1.5%

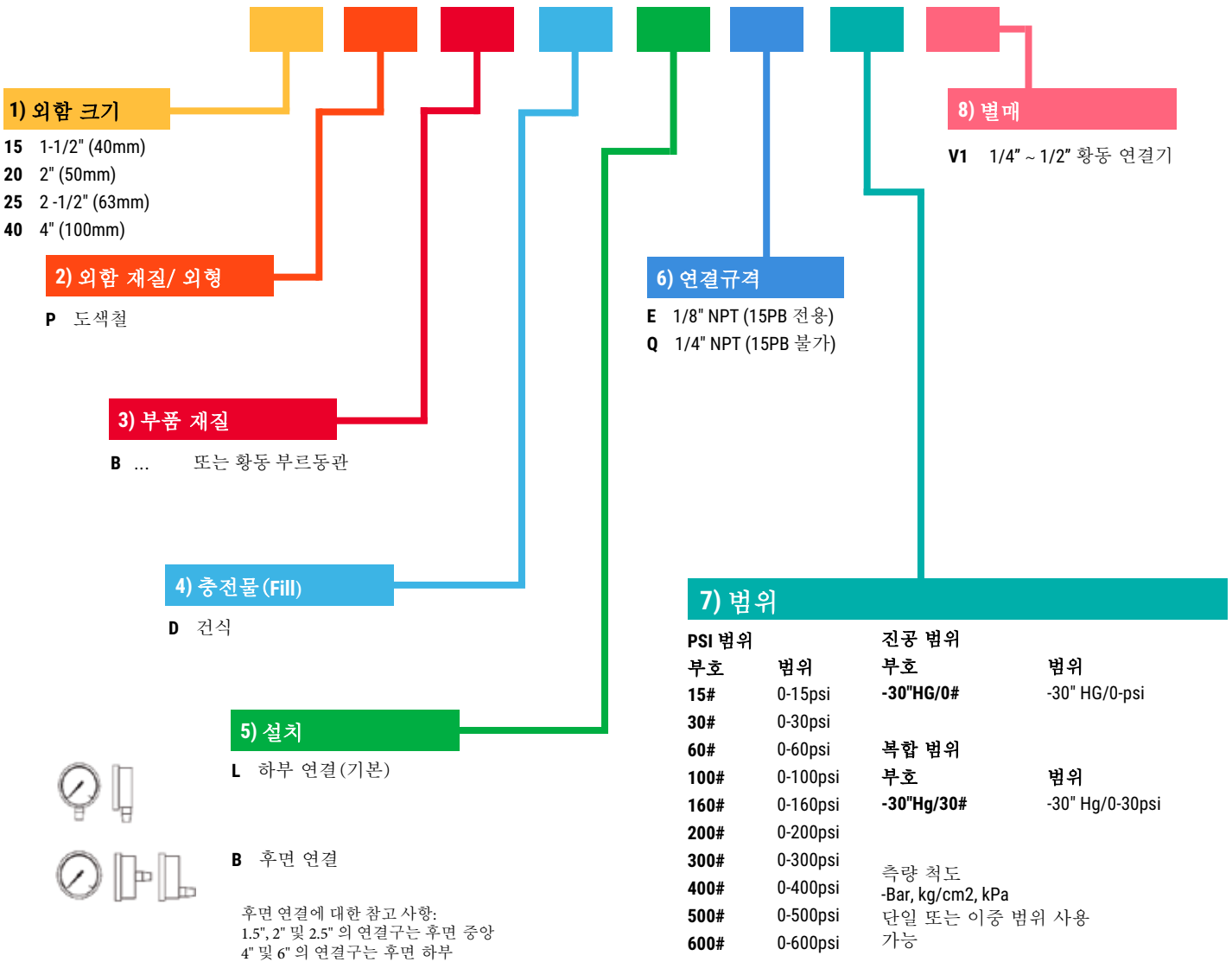
범위 가용성: PSI, 미터법 및 이중 범위.

공정 적용 온도: -25° ~ +80°C / -13° ~ 176°F



25PB

# 형명 15PB · 20PB · 25PB · 40PB 주문 안내



참고  
 최소 주문 수량이 적용될 수 있습니다. 사용 가능 여부는 문의바랍니다.

일반적인 압력 계량기 부품 번호 구성 예:

