

Palmer

25PP, 40PP, 60PP 황동 다이얼 저압 표시기

특징

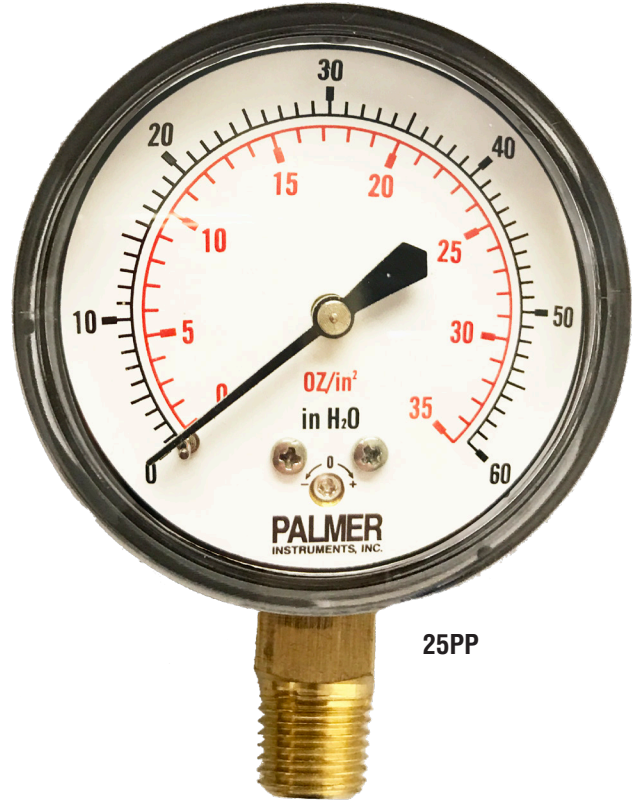
- 캡슐형 압력 표시기는 낮은 양의 압력 또는 매우 낮은 양의 압력 또는 음의 압력을 측정합니다.
- 캡슐을 형성하기 위해 둘레에 누설 방지 용접 된 2 개의 복잡한 막을 갖는 다이어프램 요소의 변형입니다.

| 규격 | |
|------------------|---|
| 외함: | 2-1/2"(63mm), 4"(100mm) 및 6"(150mm) 직경의 내식성 흑색 도장 강철. |
| 충전물 (Fill): | 건식 |
| 링: | 링 없음 |
| 전면부: | Snap-on-플라스틱 |
| 소켓: | 황동 |
| 압력 감지 요소: | 인청동. 60 "H2O 미만의 범위 용 황동. 0-링 개스킷으로 밀봉 된 캡슐. |
| 연결규격: | 1/4" NPT |
| 정확도: | 25PP : 2.5%FS, 40PP 및 60PP : 1.5 %FS |
| 동작기구 (Movement): | 황동, 고감도 유형. |
| 지침: | 검은색 도색 알루미늄 |
| 눈금: | ASME B40.1 -2005에 따라 검은 색 표시가있는 흰색 알루미늄. |

사양은 예고없이 변경 될 수 있습니다.

장점

- 매우 낮은 압력 측정
- 매우 민감한 측정



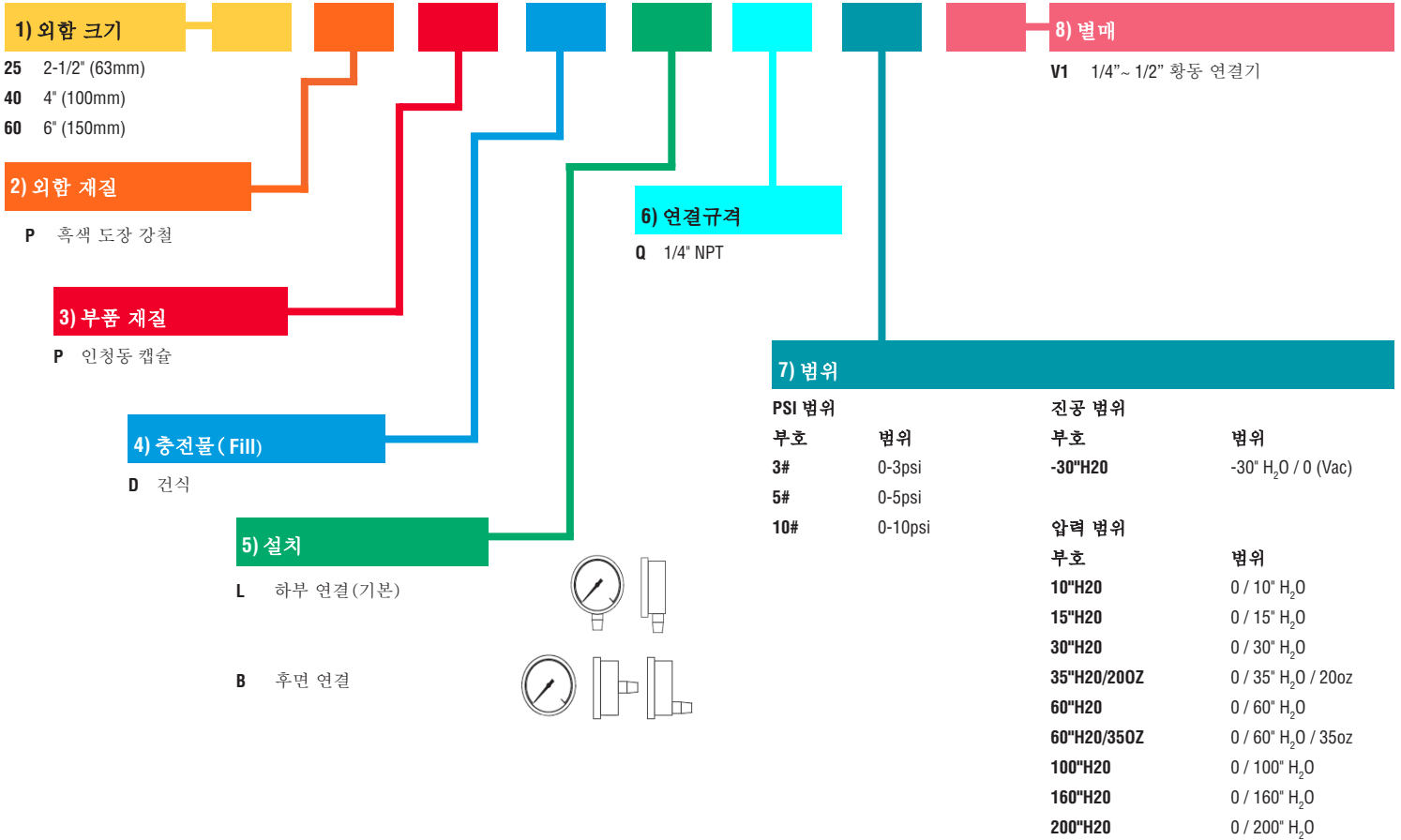
25PP



25PP Back



주문 안내



일반적인 압력 계량기 부품 번호 구성의 예:



참고: 모든 구성을 사용할 수 있는 것은 아닙니다!
 최소 주문 수량이 적용될 수 있습니다. 사용 가능 여부는 문의바랍니다.