

**특징**

- 캡슐형 압력 계량기는 낮은 양의 압력 또는 매우 낮은 양의 압력 또는 음의 압력을 측정합니다.
- 캡슐을 형성하기 위해 둘레에 누설 방지 용접 된 2 개의 복잡한 막을 갖는 다이어프램 요소의 변형입니다.

**규격**

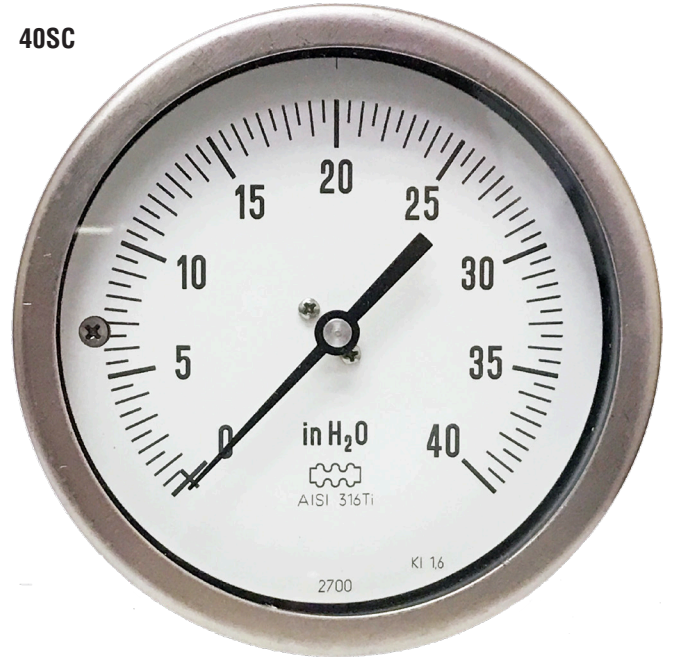
외함:	2-1/2"(63mm), 4"(100mm) 및 6"(150mm) 직경의 AISI 304 스테인리스 스틸.
충전물 (fill):	건식
링:	바요넷 접합부가 있는 AISI 304 스테인리스 스틸.
전면부:	기기 유리, 아크릴(별매).
소켓:	AISI 316 스테인리스 스틸.
압력 감지 요소:	AISI 316 스테인리스 스틸. 0-링 개스킷으로 밀봉 된 캡슐.
연결규격:	2-1/2": 1/4"NPT, 4"와 6": 1/2"NPT. 별매: 1/2"~ 1/4"SS 연결기.
정확도:	25SC: 2.5%FS, 40SC & 60SC: 1.5 %FS
작동기구 (Movement):	황동, 고감도 유형
지침:	25SC: 흑색 도장 알루미늄, 40SC & 60SC: 흑색 도장 알루미늄 및 마이크로 미터 조정 가능.
눈금:	ASME B40.1 -2005에 따라 검은 색 표시가있는 흰색 알루미늄.

사양은 예고없이 변경 될 수 있습니다.

**장점**

- 모든 저압 요구에 맞는 정확하고 견고한 표시기
- 스테인리스 스틸 재질
- 탈착식 전면부

40SC



# 주문 안내

## 1) 외함 크기

- 25 2-1/2" (63mm)
- 40 4" (100mm)
- 60 6" (150mm)

## 2) 외함 재질/ 외형

- S 바요넷 베젤 링이 있는 스테인리스 스틸

## 3) 부품 재질

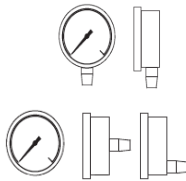
- C 스테인레스 스틸 캡슐

## 4) 충전 (Fill)

- D 건식

## 5) 설치

- L 하부 연결(표준)
- B 후면 연결



## 6) 연결규격

- H 1/2" NPT
- Q 1/4" NPT

## 8) 별매

- G1 아크릴 크리스털
- V 1/2" ~ 1/4" SS 연결기

## 7) 범위

PSI 범위		진공 범위	
부호	범위	부호	범위
3#	0-3psi	-30"H2O	-30" H <sub>2</sub> O / 0 (Vac)
3#	0-3psi		
10#	0-10psi		
		저압 범위	
		10"H2O	0 / 10" H <sub>2</sub> O
		15"H2O	0 / 15" H <sub>2</sub> O
		30"H2O	0 / 30" H <sub>2</sub> O
		35"H2O/200Z	0 / 35" H <sub>2</sub> O / 20oz
		60"H2O	0 / 60" H <sub>2</sub> O
		60"H2O/350Z	0 / 60" H <sub>2</sub> O / 35oz
		100"H2O	0 / 100" H <sub>2</sub> O
		160"H2O	0 / 160" H <sub>2</sub> O
		200"H2O	0 / 200" H <sub>2</sub> O

## 일반적인 압력 계량기 부품 번호 구성의 예:



참고: 모든 구성을 사용할수있는 것은 아닙니다! 최소 주문 수량이 적용될 수 있습니다.  
사용 가능 여부는 문의바랍니다.