

60SS

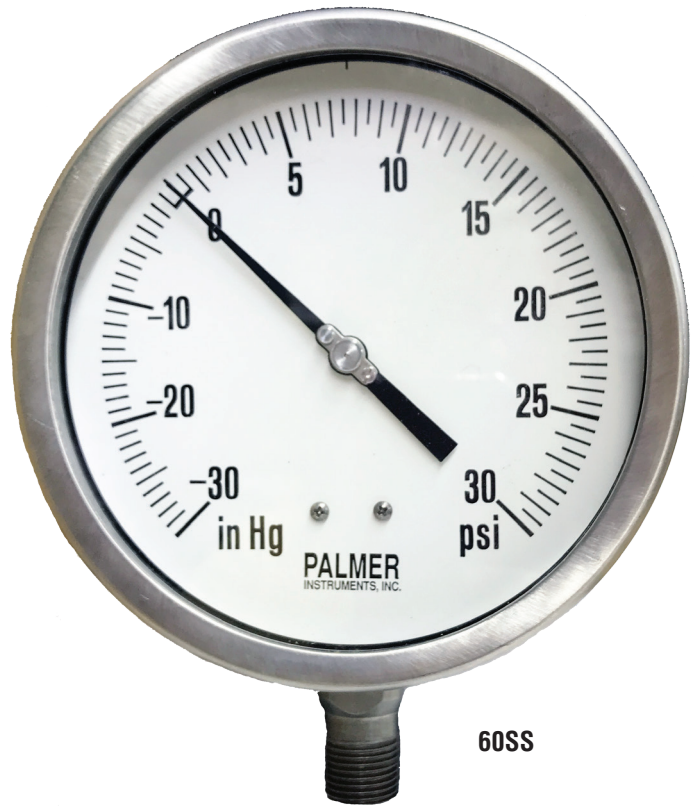
S.S 다이얼 압력 표시기

특징

- 내장 범위 초과 및 범위 미달 보호 (60SS 건식)
- 강화 된 계량기로 수명기간 동안 정확도 향상
- 소켓이 외함에 용접
- 탈착식 스테인레스 스틸 제한 장치
- 내구성과 내식성

규격	
외함:	직경 6"(150mm)의 AISI 304 스테인리스 스틸. 외함에 소켓이 용접됨
충전물 (fill):	건식 또는 습식 (글리세린). (건식 계량기에 충전 사용가능). 별매: 실리콘 충전.
링:	AISI 304 스테인리스 스틸 바요넷 베젤 링
전면부:	안전 유리 표준.
소켓:	탈착식 스테인리스 스틸 제한 장치.
연결규격:	1/2" NPT. 별매: 1/4"
정확도:	10,000 미만의 범위에서 ± 1 % 15,000 이상 범위에서 ± 1.6 %
부르동관	AISI 316 스테인리스 스틸. 1000 PSI 미만의 모든 6" 계량기는 C. 튜브 구성을 사용. 그 외에는 나선형 튜브를 사용합니다.
작동기구 (Movement):	304 스테인리스 스틸.
지침:	균형잡힌 검정 알루미늄. 마이크로 미터 조절 가능.
눈금:	ASME B40.1 -2005에 따라 검은 색 표시가있는 흰색 알루미늄.
범위 가용성:	PSI, 미터법 및 이중 범위.
환경 온도:	-40° ~ 248°F (-40° ~ 120°C).
공정 온도:	-40° ~ 176°F (-40° ~ 80°C). 최대 100°C
초과압력:	<ul style="list-style-type: none"> • 최대 범위가 870 PSI의 경우 30 % (60 Bar). • 870 ~ 1400 PSI 범위의 경우 25 % (100 Bar). • 1400 PSI 이상의 범위에서 15 % (100 Bar). 이 값을 초과하는 과압은 교정에 영향을 줄 수 있지만 기계적으로 손상되지는 않습니다. (60SS 건식 전용)

주의: 오토클레이브 피팅- 필요시 주문 부호를 C로 지정해야 하며 압,수 피팅 지정필요.
 블루우 아웃 디스크- 필요시 건식 또는 글리세린 충전 계량기에만 사용가능. 주문시 반드시 부호를 Y로 지정. 가용성 및 리드 타임에 대해서는 문의요망.



60SS

튼튼하고 내 부식성이 뛰어난 스테인리스 스틸 표시기는 열악한 조건에서 최대한의 보호 기능을 제공합니다.

솔리드 프론트 계량기 필요시 Palmer Gauge 45TS를 참조하십시오.

IP54 COMPLIANT	IP64 COMPLIANT	ONE YEAR 1 WARRANTY	TWO YEAR 2 WARRANTY	TRACEABLE TO NIST
Dry	Wet	Dry	Wet	

사양은 예고없이 변경 될 수 있습니다.

주문 안내

1) 외함 크기

60SS 6" (150mm)

2) 외함 재질/ 외형

S 마요넷 베젤 링이있는 스테인레스 스틸

3) 부품 재질

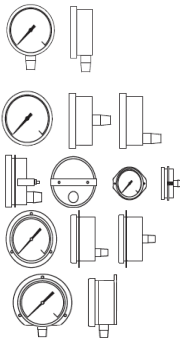
S 스테인레스 스틸 부르동관

4) 충전 (Fill)

D 건식
W 습식 (글리세린 기본)

5) 설치

- L 하단 연결
- B 하부 연결
- U 플러시 마운트, 후면 연결, U 클램프
- F 플러시 마운트, 후면 연결, 전면 플랜지
- I 서페이스 마운트, 하단 연결, 후면 플랜지



6) 연결규격

H 1/2" NPT (기본)
Q 1/4" NPT*

* 특수 주문시

8) 별매

- C 오토클레이브 피팅* (내압열 연결나사)
- G 안전 유리 (기본)
- G1 아크릴 렌즈*
- S 실리콘 충전*
- V 1/2"~ 1/4" SS 연결기
- X 산소 클리닝은 특수 주문시에만 포함됨.
- Y 브로우아웃 디스크*

* 특수 주문시
참고: 오토클레이브 피팅은 주문시 부호 C 로 지정. 압, 수 피팅을 지정해야 합니다.
브로우아웃 디스크는 건식 또는 글리세린 충전 표시기에만 사용가능. 주문시 반드시 부호를 Y로 지정해야 합니다.
가용성 및 리드 타임에 대해서는 문의 바랍니다.

7) 범위

PSI 범위

부호	범위
10#	0-10psi
15#	0-15psi
30#	0-30psi
60#	0-60psi
100#	0-100psi
160#	0-160psi
200#	0-200psi
300#	0-300psi
400#	0-400psi
500#	0-500psi
600#	0-600psi
800#	0-800psi
1000#	0-1000psi
1500#	0-1500psi
2000#	0-2000psi
2500#	0-2500psi
3000#	0-3000psi
4000#	0-4000psi
5000#	0-5000psi
6000#	0-6000psi
10,000#	0-10,000psi
15,000#	0-15,000psi
20,000#	0-20,000psi
25,000#	0-25,000psi
30,000#	0-30,000psi

진공 범위

부호	범위
-30"HG/0#	-30" HG/0-psi
복합 범위	
부호	범위
-30"HG/15#	-30" HG/0-15psi
-30"Hg/30#	-30" Hg/0-30psi
-30"Hg/60#	-30" Hg/0-60psi
-30"Hg/100#	-30" Hg/0-100psi
-30"Hg/150#	-30" Hg/0-150psi
-30"Hg/200#	-30" Hg/0-200psi
-30"Hg/300#	-30" Hg/0-300psi

측량 척도

-Bar, kg/cm2, kPa
단일 또는 이중 범위 사용 가능

일반적인 압력 계량기 부품 번호 구성 예:



참고: 모든 구성을 사용할 수 있는 것은 아닙니다!
최소 주문 수량이 적용될 수 있습니다. 사용 가능 여부는 문의바랍니다.